

貸事務所・店舗のご案内

鎌倉NSビル



歴史の街鎌倉

斬新なフォルムの オフィスビル

〔建物概要〕

名称	鎌倉NSビル
所在地	神奈川県鎌倉市御成町4-16
用途地域	商業地域
敷地面積	116.51m ² (35坪24)
建築面積	87.80m ² (26坪56)
延床面積	349.76m ² (105坪80)
構造	壁式鉄筋コンクリート造
規模	地上4階建
竣工	1989年12月
設計	株式会社楠見建築設計事務所
施工	清興建設株式会社
貸主	新藤伸人
管理受託者	立花プロパティマネジメント株式会社

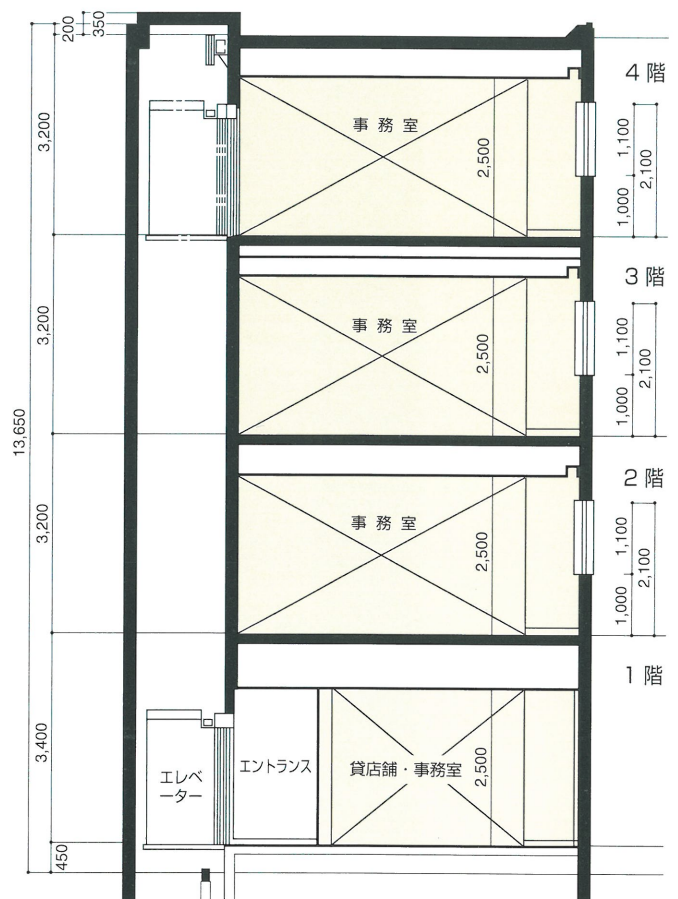
〔設備概要〕

空調設備	空冷ヒートポンプ天井カセット型 (各階個別空調)、換気設備
衛生設備	給水設備、排水設備、給湯設備 (湯沸室)
電気設備	照明設備、コンセント設備 電話配管設備、インターホン設備 TV共視聴設備
防災設備	屋内消火栓設備、非常警報設備 煙感知機、避難誘導灯
昇降機	4人乗り30m/min
防犯設備	機械警備設備(専用室)
駐車設備	2台分

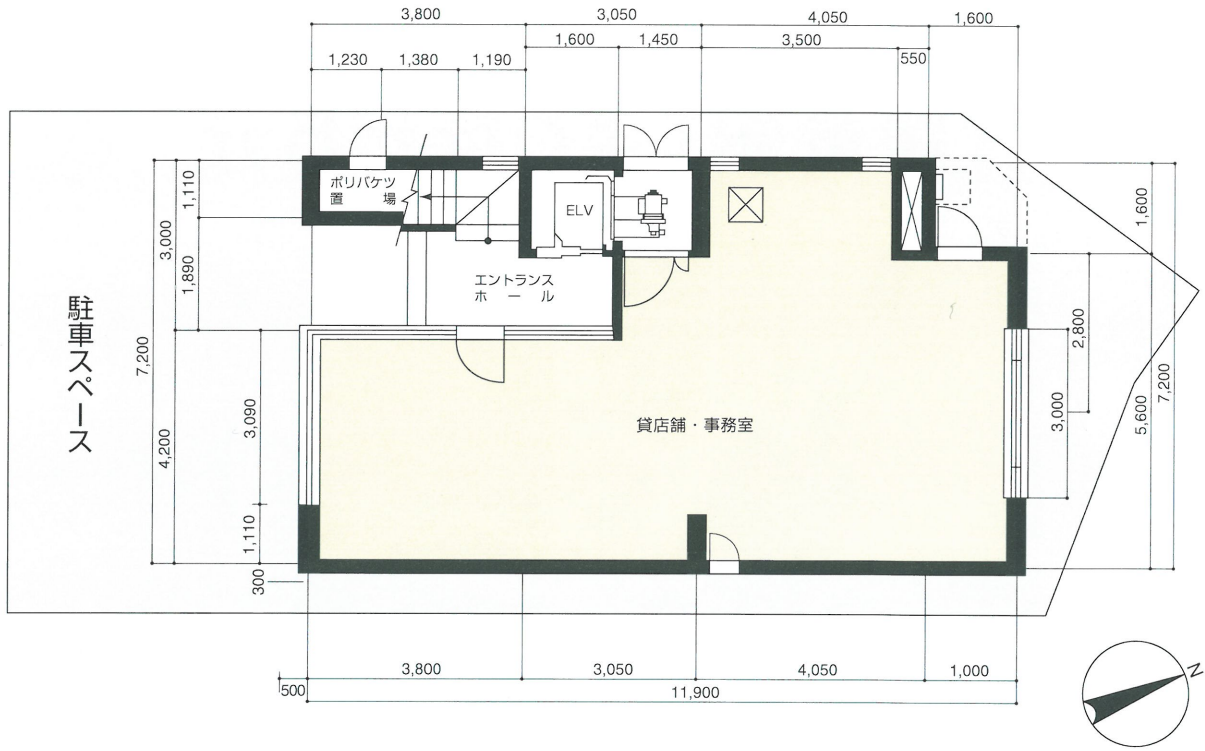
〔仕上概要〕

外部仕上	上層部：ボーダータイル、イモ目地貼り 下層部：花崗岩貼り、ジェットバー ナー仕上げ、一部水磨き
内部仕上	床：カーペットタイル 壁：ビニールクロス貼り 天井：化粧石膏ボード ビニールクロス貼り

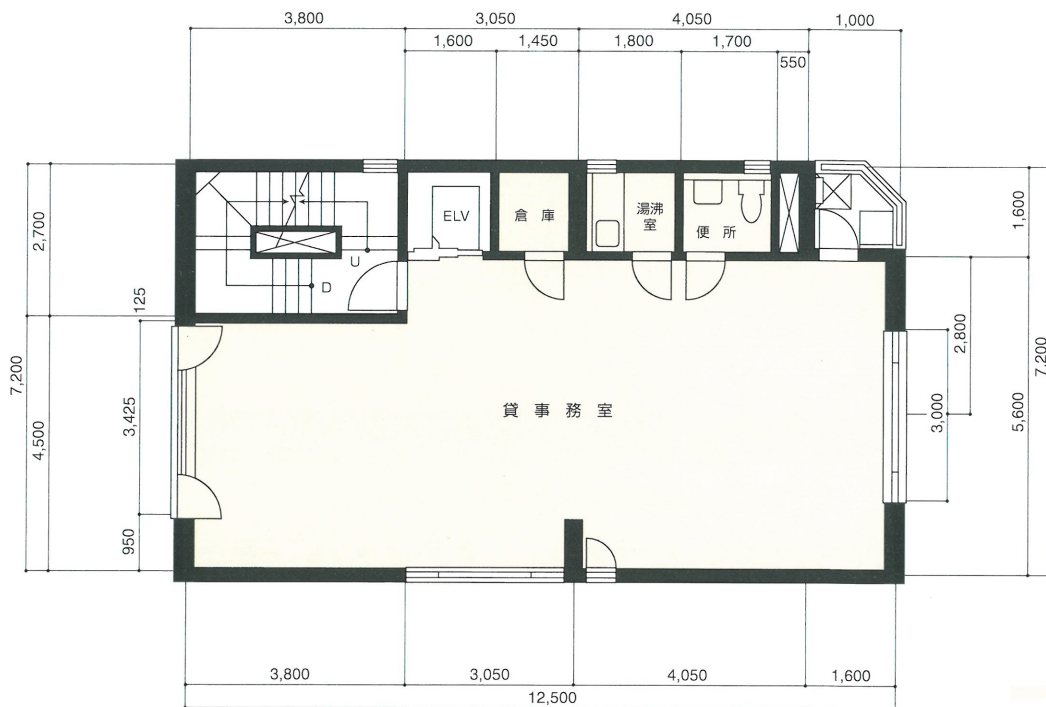
- 鎌倉NSビルは、洗練されたお店の立ち並ぶ由比ヶ浜銀座商店街の一角に位置し、ボーダータイルと花崗岩の美しいコントラストは斬新なフォルムとして、行き交う人々の目を引いています。
鎌倉駅より徒歩5分、申しぶんのない環境。鎌倉に新しいお店、オフィスをお考えならぜひお勧めしたいビルです。
- 快適なオフィス空間をつくるのは、完璧な管理体制。「鎌倉NSビル」は、24時間対応の機械警備システムを採用しています。設備の遠方監視、防災・防犯体制も充分配慮しています。



1F



2・3・4F



は契約部分です。
図面と現況が異なる場合は
現況を優先いたします。

JR横須賀線、江ノ島電鉄 『鎌倉駅』より徒歩5分



お問い合わせ・お申し込みは

(代理) 東京都知事免許(5)第48436号

立花プロパティ マネージメント株式会社

〒111-0034 東京都台東区雷門1-16-4 立花国際ビル

TEL 03-3843-2630 (代表)