

TACHIBANA KAMEIDO BUILDING

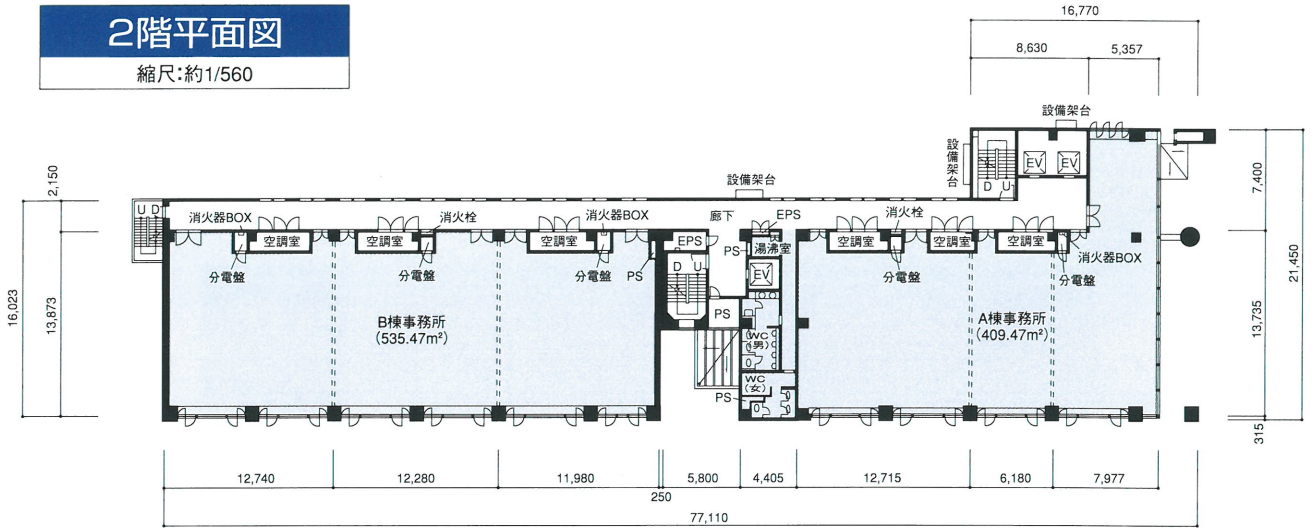
立花亀戸ビル



◆貸室のご案内◆

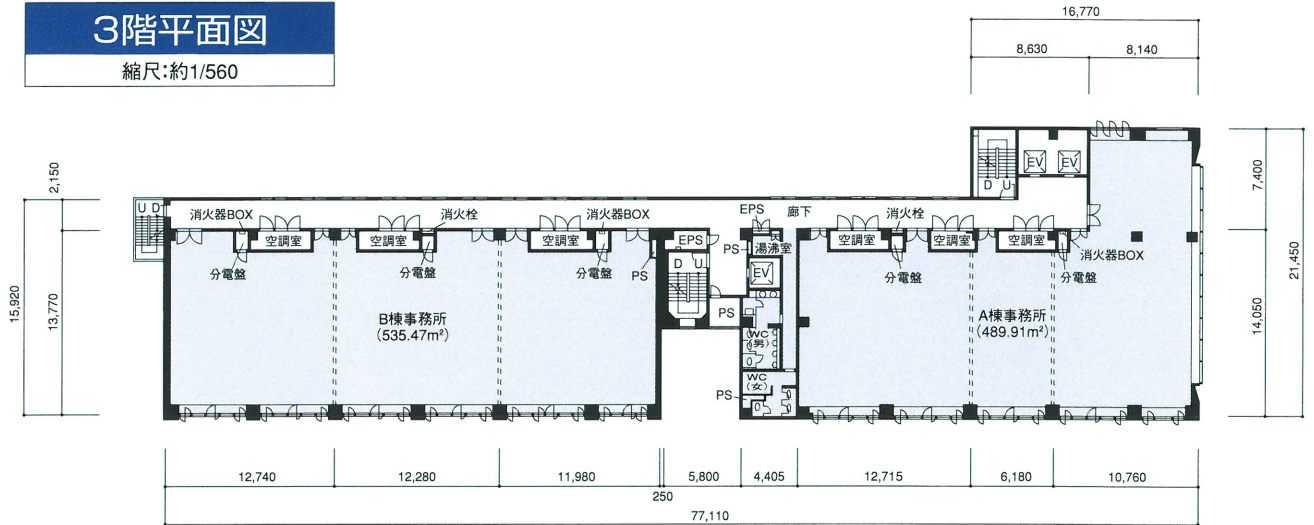
2階平面図

縮尺:約1/560



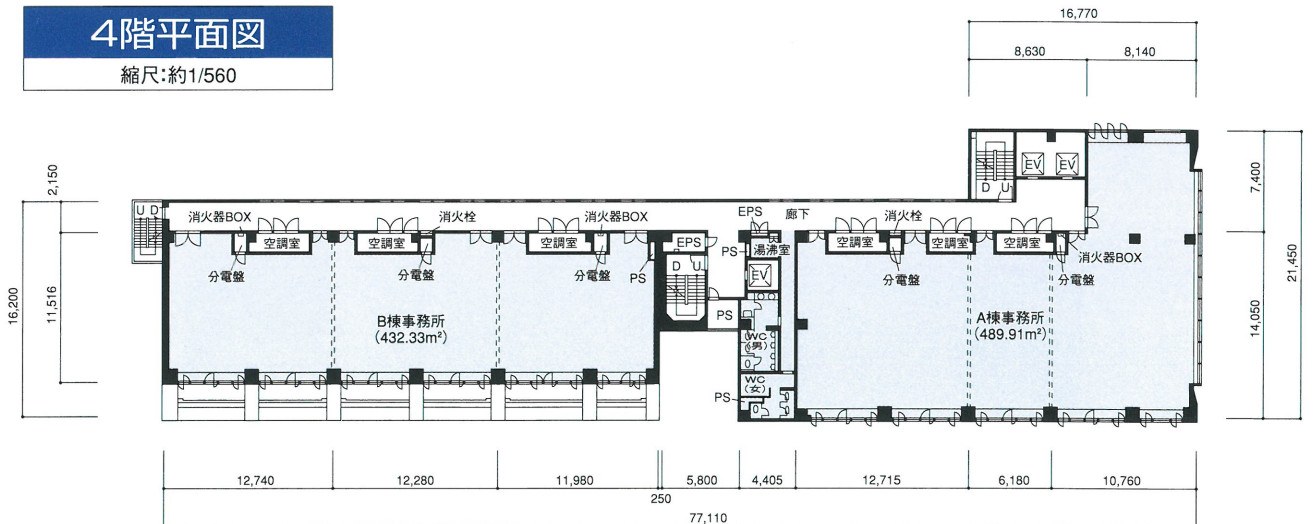
3階平面図

縮尺:約1/560



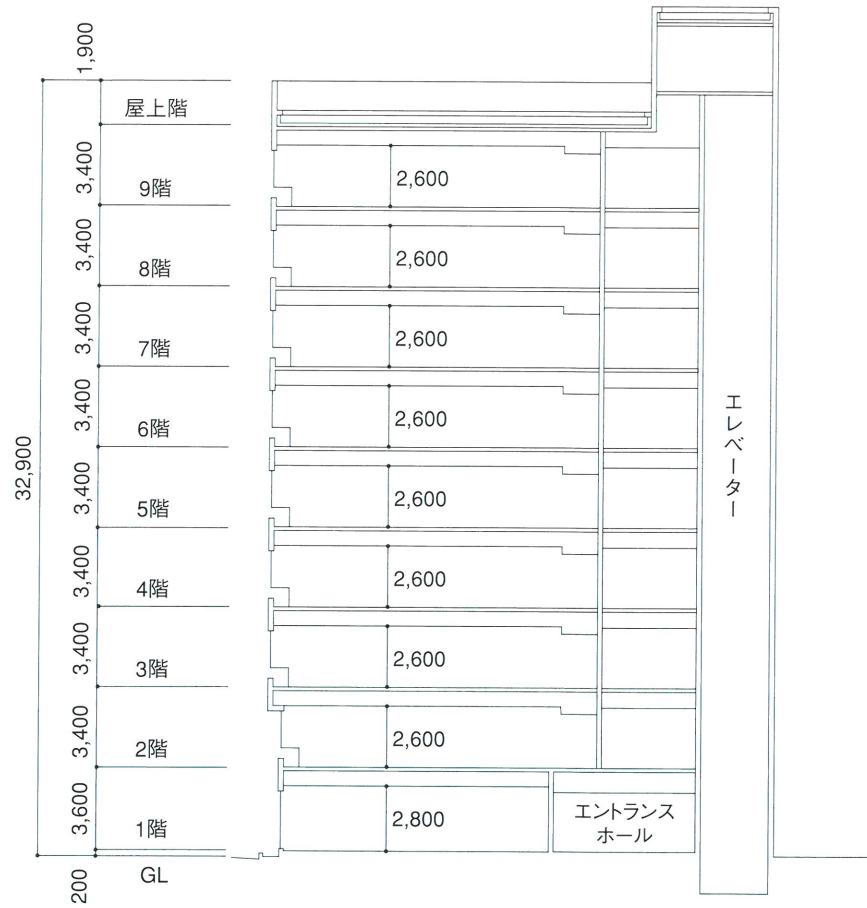
4階平面図

縮尺:約1/560



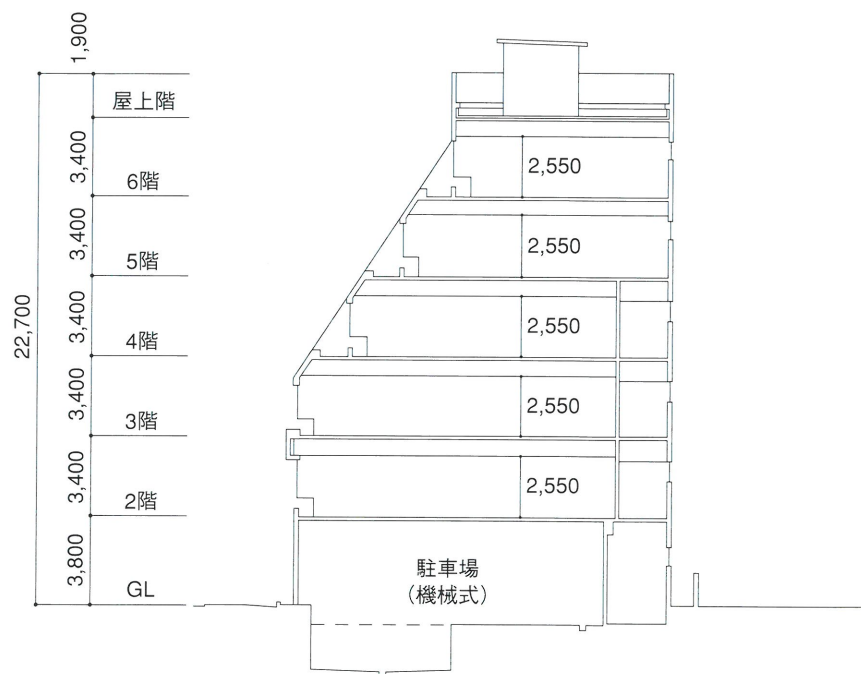
A棟断面図

縮尺:約1/320



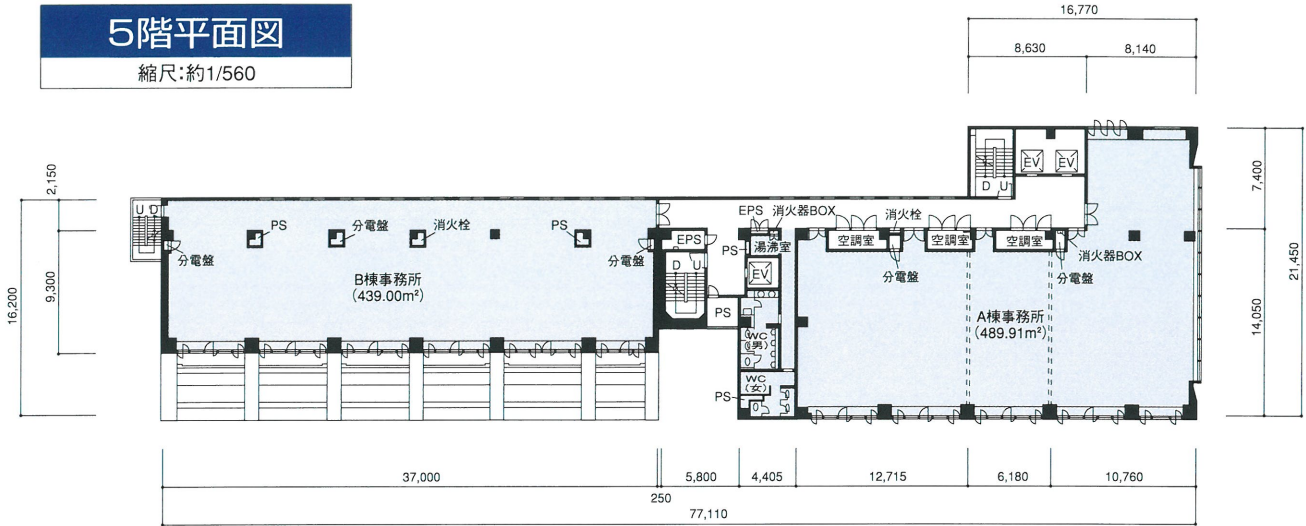
B棟断面図

縮尺:約1/320



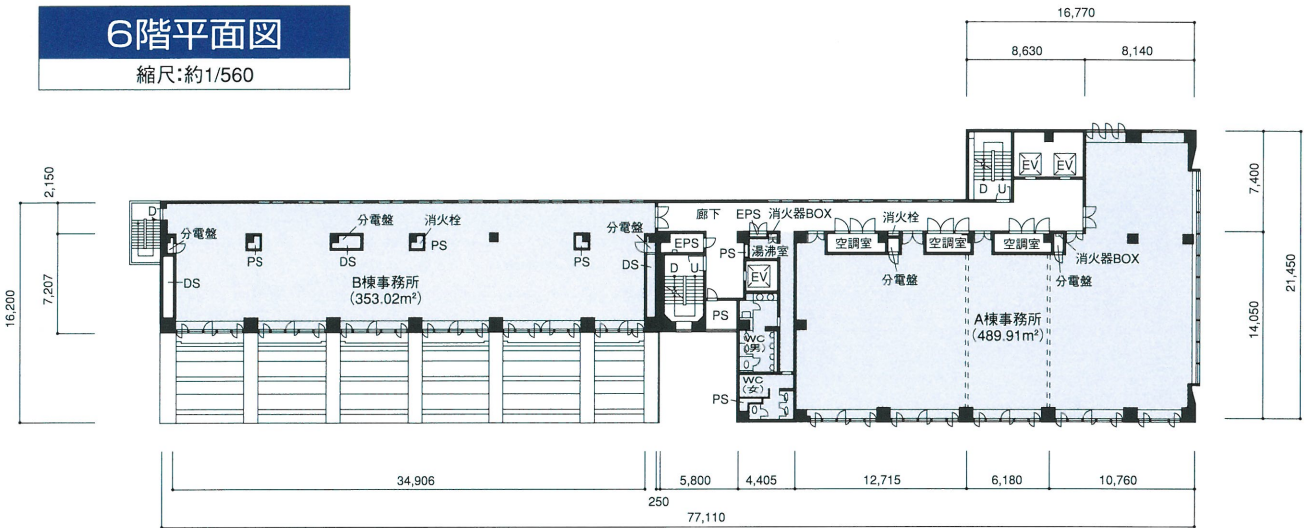
5階平面図

縮尺:約1/560



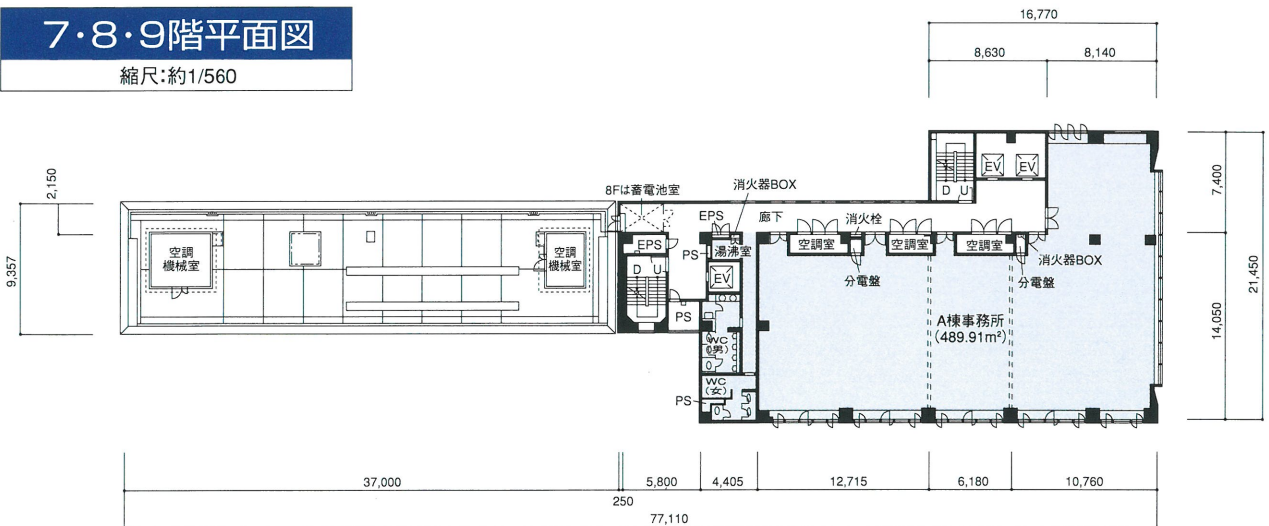
6階平面図

縮尺:約1/560



7・8・9階平面図

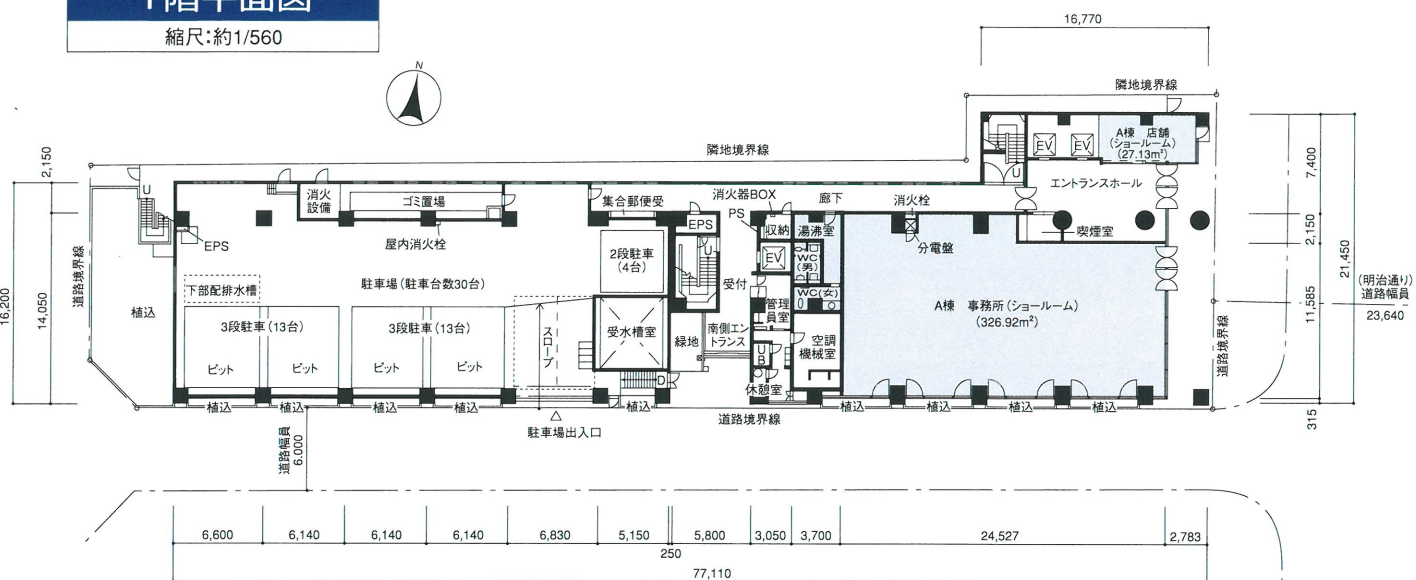
縮尺:約1/560



1階平面図

縮尺:約1/560

の部分は契約面積です。
 の部分は分割可能箇所です。



●図面と現状が異なる場合は現状を優先いたします。

建物概要

名称…立花亀戸ビル
 所在地…東京都江東区亀戸2丁目26番10号
 構造・規模…鉄骨造9階建、一部6階建
 敷地面積…1,603.84m²
 延床面積…9,668.42m²
 建築面積…1,332.36m²
 仕上…賃貸借室：タイルカーペット床
 ビニールクロス壁
 廊下：タイルカーペット床
 塗装壁
 竣工…1987年8月
 建築主…立花プロパティマネジメント株式会社
 設計…株式会社類設計室
 施工…飛島建設株式会社

設備概要

電気設備…照明器具、フロアコンセント設備、電話配管設備、TV視聴設備、インターホン設備、予備キュービクル
 エレベーター…乗用エレベーター3基(定員各15名)
 給排水設備…各階湯沸室、男女別化粧室
 空調設備…各階冷暖房換気設備(個別制御・24時間使用可)
 防災設備…自動火災報知器、非常用照明、煙感知器、避雷針設備、非常放送設備
 防犯設備…24時間機械警備設備
 駐車場…30台収容(多段式機械駐車)

貸室面積

		契約面積 (準専用部含)	
		A棟	
	9階	489.91m ² (148.19坪)	
契約面積 (準専用部含)	8階	489.91m ² (148.19坪)	
	B棟	489.91m ² (148.19坪)	
353.02m ² (106.78坪)	6階	489.91m ² (148.19坪)	
439.00m ² (132.79坪)	5階	489.91m ² (148.19坪)	
432.33m ² (130.77坪)	4階	489.91m ² (148.19坪)	
535.47m ² (161.97坪)	3階	489.91m ² (148.19坪)	
535.47m ² (161.97坪)	2階	409.47m ² (123.86坪)	
駐車場	1階	354.06m ² (107.10坪)	

● 亀戸駅前徒歩1分 ● 管理人24時間常駐



お問合せ・お申込みは

〈貸主〉

立花プロパティ マネージメント株式会社

〒111-0034 東京都台東区雷門1-16-4 立花国際ビル

TEL 03-3843-2630 (代)

FAX 03-3843-2629

<http://www.tpm.ne.jp>