

渋谷CHビル

Shibuya CH Building

- 渋谷駅から徒歩6分
- 静かな環境・桜丘町
- 24時間対応
- オフィスに ショールームに



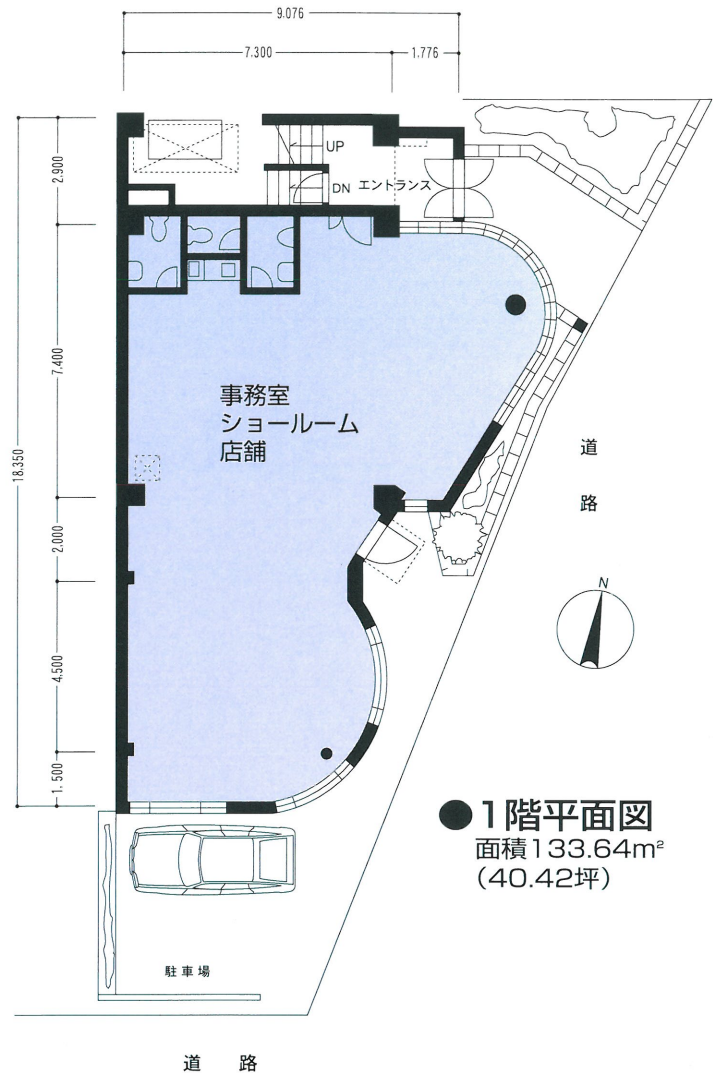
貸室のご案内

渋谷CHビルは、 渋谷駅から徒歩6分

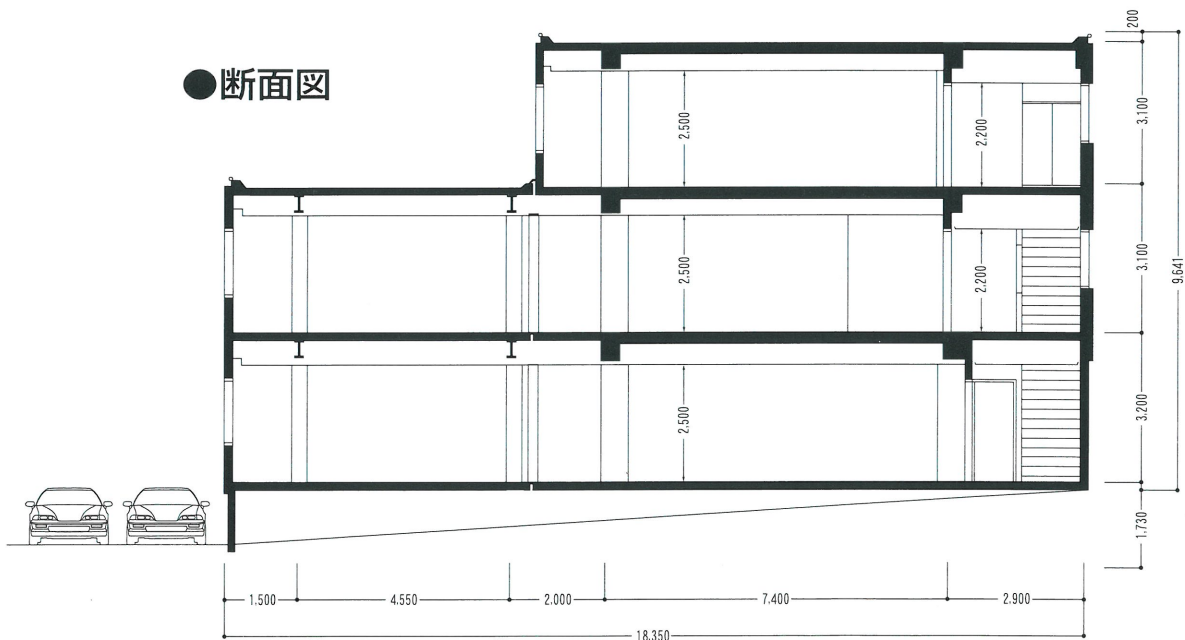
若者で賑わう宇田川町界隈とは国道246号線をはさんで反対側、昔からの住宅地とオフィスが連なる静かな街の一角にあります。曲線を生かした外観と窓を広くとった開放的なデザインが、明るいオフィス空間を演出しています。

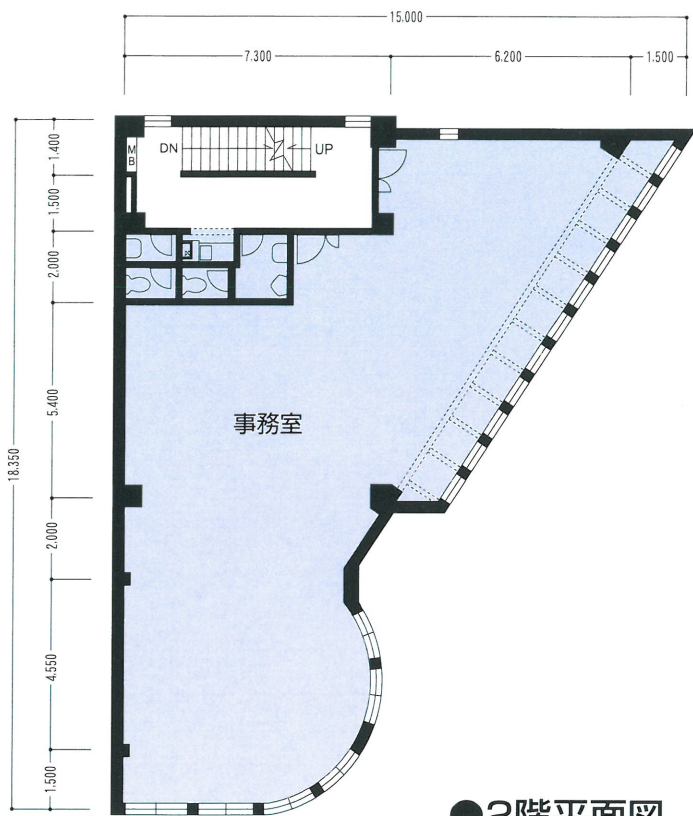
個別空調で24時間対応

渋谷CHビルは、24時間出入りが自由です。しかも、専用室毎に空調設備が完備されていますので、残業時や休日出勤時も快適な環境の中でオフィスワークを行うことができます。

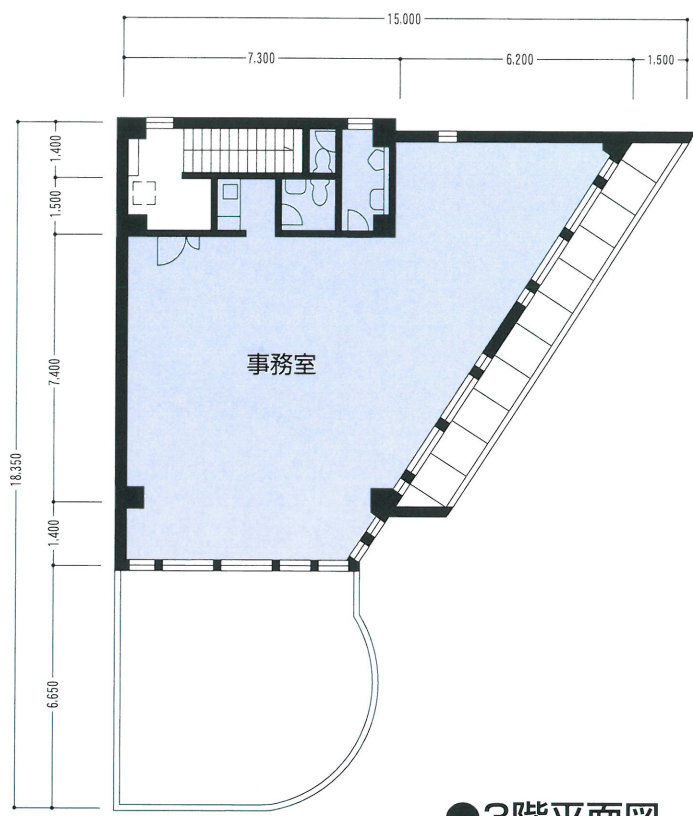


●断面図





●2階平面図
面積153.69m²
(46.49坪)



●3階平面図
面積105.34m²
(31.87坪)

は契約部分です。図面と現状が異なる場合は現状を優先いたします。

建物概要

名称	渋谷CHビル
所在地	東京都渋谷区桜丘町29-12
交通	JR及び地下鉄渋谷駅より徒歩6分
敷地面積	248.50m ²
建築面積	173.67m ²
延床面積	445.61m ²
賃貸面積	392.65m ²
構造	鉄筋コンクリート造(一部鉄骨造)
規模	地上3階建
用途	1階 事務所、ショールーム、店舗 2・3階 事務所
竣工	1986年3月
貸主	中央株式会社
設計監理	株式会社 楠見建築設計事務所
施工	東急建設株式会社

設備概要

空調設備	ヒートポンプ式パッケージ天吊りカセット型 (各階個別制御)
給排水設備	給水設備、排水設備、給湯設備 ガス配管設備(40G、1階、元止)
電気設備	照明器具、コンセント設備 電話配管設備、ケーブルTV
防災設備	自動火災報知設備、避難梯子、消火器
防犯設備	機械警備設備
駐車設備	2台(別途契約)
天井高	1~3階 2,500mm



お問い合わせ/お申し込み

(代理) 東京都知事 (5) 48436

立花プロパティ マネージメント株式会社

東京都台東区雷門1-16-4 立花国際ビル

☎03-3843-2630(代)