

TACHIBANA SHINJUKU BUILDING

立花新宿ビル



◆貸室のご案内◆

新都心「新宿」の好立地！新しいビジネスの中枢にあなたもオフィスを！



新都心としてのかずかずの機能が集中する、新宿です。

林立する超高層ビル群、人々がエネルギーに行き交う通り…。都庁出現のもとに大きく変貌をとげた新宿西口。その一画に「立花新宿ビル」は立地しています。新宿駅から徒歩8分、都庁前駅から徒歩5分。甲州街道から一步入った絶好の地の利を得、ビジネスの拠点としては申しぶんのない環境。恵まれた足まわりは、商談・打合せをスムーズに運びます。これから新しいオフィスをお考えなら新宿、ぜひおすすめしたい「立花新宿ビル」です。

管理体制も万全、快適なオフィス空間を守ります。

快適なオフィス空間をつくるのは、完璧な管理体制。「立花新宿ビル」は集中管理により安心をお届けします。消火設備、火災報知設備などの防災、防犯体制にも充分配慮。清掃、メンテナンス、冷暖房などの空調設備も万全のかまえます。ハーフミラーガラスの輝く9階建、シャープな印象の「立花新宿ビル」。貴社のイメージもさらにアップすることと思います。

建築概要

名 称	／立花新宿ビル
所 在 地	／東京都新宿区西新宿3丁目141番6 (地番) 東京都新宿区西新宿3丁目2番26号 (住居表示)
交 通	／JR新宿駅南口より徒歩8分 都営地下鉄大江戸線都庁前駅より徒歩5分
構 造	／鉄骨鉄筋コンクリート造
規 模	／地上9階、地下1階、塔屋1階
敷 地 面 積	／342.56m ²
建 築 面 積	／308.74m ²
延 床 面 積	／2,755.62m ²
貸 主	／立花プロパティ マネージメント株式会社
総 合 企 画	／東京建物株式会社
設 計 監 理	／東京建物株式会社
施 工	／大成建設株式会社
竣 工	／1984年9月

用 途

地 下 1 階	／ポンプ室、受水槽室
1 階	／店舗又はショールーム
基 準 階	／事務所

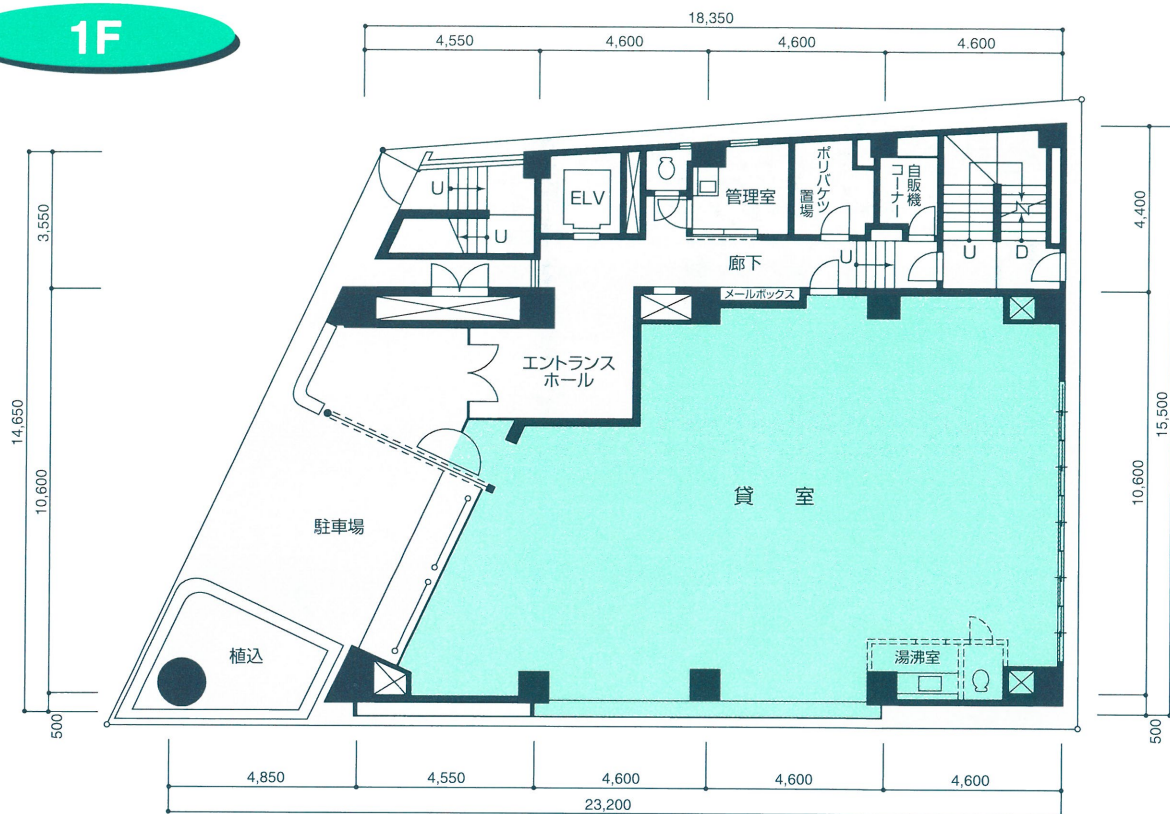
設備概要

衛 生 設 備	／給水・給湯・排水設備、衛生器具設備、消火設備
空 調 設 備	／空冷ヒートポンプ式パッケージ空調設備及びファンコイル空調設備 (1階は除く) 換気設備
電 気 設 備	／受変電設備、幹線動力設備、電灯・コンセント設備、避雷針設備、電話配管 TV共聴設備、火災報知設備、昇降機設備
エレベーター	／11人乗り1基、105m/min

仕上概要

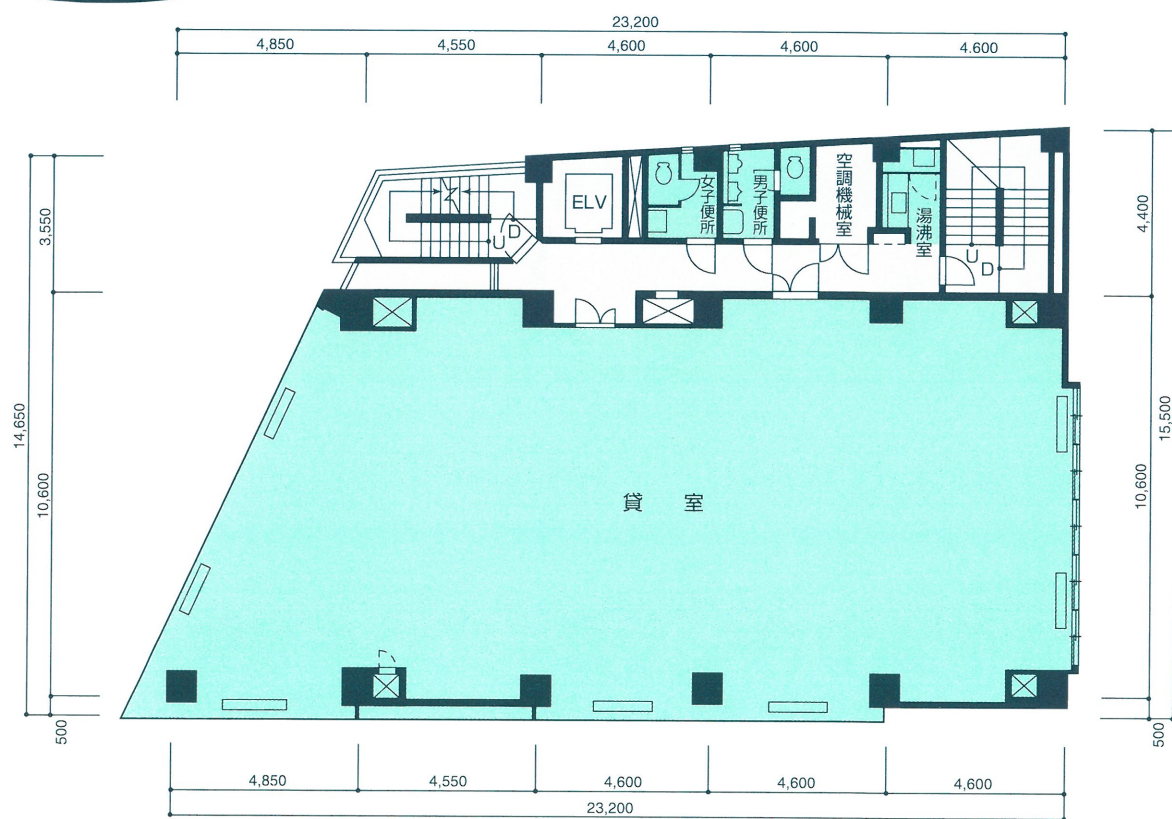
外 部 仕 上	／ハーフミラーガラスカーテンウォール、吹付けタイル
内 部 仕 上	／床:タイルカーペット 壁:ビニールクロス 天井:ロックウール吸音板

1F



2F ▶ 9F

賃貸部分



新宿駅へ徒歩8分、 立地の良さがビジネスを決める。

新宿駅南口へ徒歩8分。山手線、中央線、地下鉄丸の内線をはじめ計8路線が、ビジネスの足を自在に運んでくれます。また都営地下鉄大江戸線「都庁前」駅には徒歩5分。銀座、東京、大手町、霞ヶ関へもすべて20分以内で行ける利便さです。



お問合せ・お申込みは

〈貸主〉

立花プロパティ マネージメント株式会社

〒111-0034 東京都台東区雷門1-16-4 立花国際ビル

TEL 03-3843-2630 (代)

FAX 03-3843-2629

<http://www.tpm.ne.jp>